

Műszaki tájékoztató az SK ... típusú kapcsolókról

Funkció: Az SK... típusú kétpólusú nyomógombos kapcsolók kertészeti gépek és készülékek, elektromos kisgépek és hasonló jellegű villamos berendezések működtetésére szolgálnak.

Érintésvédelem: II. érintésvédelemi osztályú készülékekhez.

Beépítés: A készülékgyártó által kialakított műanyag burkolat és működtető mechanizmus a kapcsolót helyzetében rögzíti és a kapcsoló érintésvédelmét biztosítja.

Védettség: min. IP 40 a beépítés után

Változatok:

Terhelhetőség	Pólus szám	
	1 pólusú	2 pólusú
5(5) A; 250 V~	SK 051	SK 052
10(10) A; 250 V~	SK 101	SK 102
16(16) A; 250 V~	SK 161	SK 162

Működési mód:

A nyomómórúd megnyomásával a kapcsoló bekapcsolt helyzetbe kerül. A működtetéshez szükséges erő megszűnésével a kapcsoló újra a kikapcsolt helyzetbe áll vissza.

Működtetés erőszükséglete : ~ 6N

A kapcsoló működési útjai:

Teljes működési út: 5 mm;

Elő út: 2 mm;

Utó út: 3 mm

Csatlakozó kapcsok

Az SK... típusú kapcsolók csatlakoztatási lehetősége a bemenő oldalról 2 db csavar típusú csatlakozó kapoccsal került kialakításra. Ezen csatlakozó kapcsokba előkészítés nélküli hajlékony vezetékkel lehet csatlakozni.

A kapcsolónak a készülék felőli kapcsai 2,8 x 0,8 mm-es lapos, rátolható csatlakozóval kerültek kialakításra.

A csatlakozások létrehozása a kapcsolónak a készülékbe való beszerelése előtt, a bontása az onnan történő kiszereelés után történhet.

Csatlakozó vezeték:

SK 05... 0,5-1,0 mm² keresztmetszetű szigetelt hajlékony rézvezeték

SK 10... 0,75-1,5 mm² keresztmetszetű szigetelt hajlékony rézvezeték

SK 16... 1,0-2,5 mm² keresztmetszetű szigetelt hajlékony rézvezeték

A bemenő csatlakozó kapcsokba előkészítés nélküli hajlékony rézvezetékkel, míg a készülék felőli kapcsokra 2,8 x 0,8 mm-es rátolható csatlakozó hüvellyel szerelt hajlékony rézvezetékkel lehet csatlakozni.

Elektromos terhelhetőség és élettartam EN 61058-1 szerint

SK 05... 5(5) A / 250 V~ 5E4 kapcsolás

SK 10... 10(10) A / 250 V~ 5E4 kapcsolás

SK 16... 16(16) A / 250 V~ 5E4 kapcsolás

Műanyag alkatrészek éghetőségi fokozata: Áramvezető részekkel érintkező műanyag alkatrészek esetében: min.V2 (UL 94 szerint)

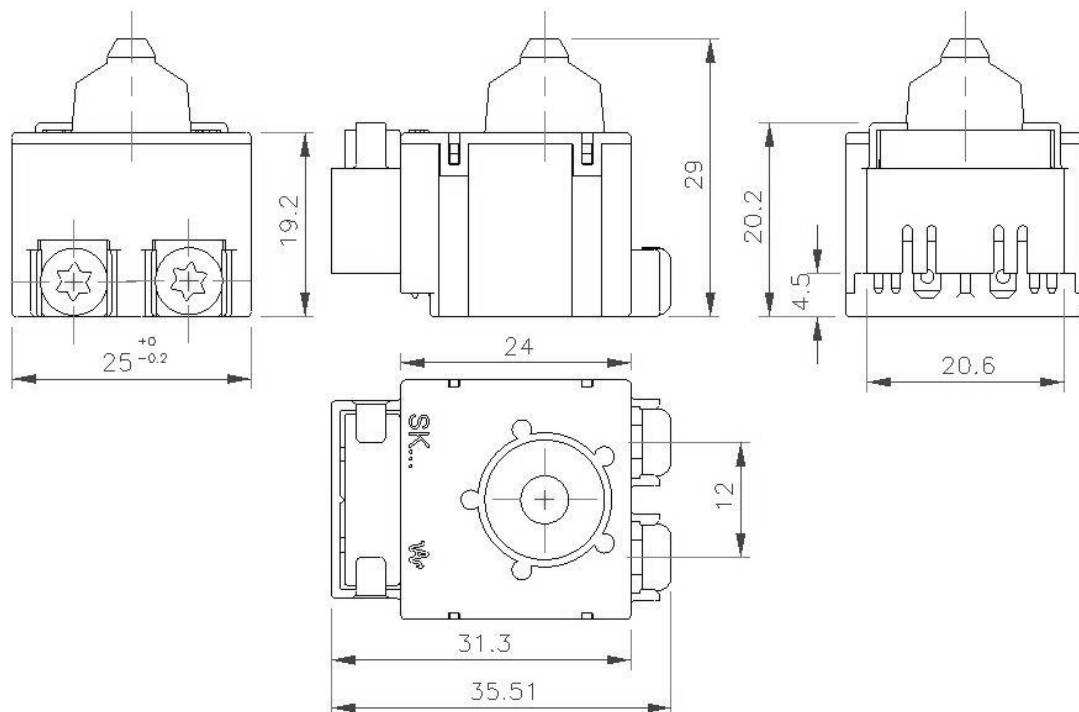
Műanyagok kúszóáram szilárdsága: min. PTI 250

Kúszóáramutak és léghézagok: min. 3 mm

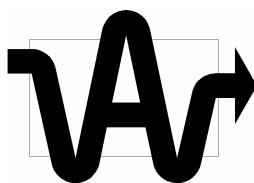
Alkalmazási kategória: C (IEC 335 – 1)

Alkalmazott szabvány: MSZ EN 61058-1

Körvonal rajzok:



Gyártó:



VA ELEKTRONIKA RT.

**H-5400 Mezőtúr, Fóti út 89. Pf.:16
Tel/Fax: 00-36-56-350-987
Magyarország - Hungary**