

# Műszaki tájékoztató L-10 típusú jelzőlámpák 12 ill. 24V törpe-, vagy 250V~ hálózati feszültségre

## Műszaki leírás:

**Felhasználási terület:** Műszerek, háztartási gépek és készülékek funkcióinak törpefeszültségű, vagy 250V-os hálózati feszültségű kijelzéséhez.

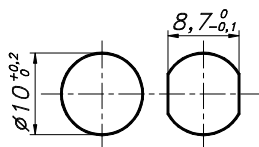
Átlátszó Makrolonból készült tok, amely különféle kialakítású fejformákkal (kör, ívelt oldalú négyzet, ellipszisforma) van ellátva, szárrésze két oldalon 8,5 mm-re lelapolt M10x1-es menettel rendelkezik. Színe piros, zöld, narancs, kék és víztiszta lehet. (A kék szín csak törpefeszültségű jelzőlámpához.) Ugyancsak Makrolonból készült foglalatrésze a tokba bepattintható. A foglalat tartalmazza a két AMP 2,8x0,5 kivezetést, amelyekhez 14 ill. 28V-os izzó, vagy glimmlámpa és előtétellenállás van forrasztva. A törpefeszültségű izzók névleges feszültsége élettartam-növelés céljából magasabb mint a lámpa névleges feszültsége. A jelzőlámpa rögzítése M 10x1-es anya segítségével történik.

## Műszaki adatok:

Névleges feszültség:	250 V~, illetve 12 vagy 24 V ac/dc törpefeszültség
Névleges áramfelvétel:	0,85 mA (zöld színnél 1,5 mA) / 250V~; 25mA / 12V ac/dc, ill. 40mA / 24V ac/dc
Lámpa élettartam:	min. 20 000 óra
Környezeti hőmérséklet:	T85
Áramütés elleni védelem:	I. és II. év. oszt. készülékekhez
Kivezetések a csatlakozások részére:	csatlakozó csap 2,8 x 0,5 mm csupasz sárgaréz
Csatlakozó vezeték:	0,5 - 1 mm <sup>2</sup> szigetelt hajlékony vezeték (melegedési vizsgálatokhoz referencia keresztmetszet 0,75 mm <sup>2</sup> )
Védettség:	IP40 normál szerelési mód esetén
Küszóáramutak és léghűzők:	min. 3 mm
Szigetelőanyag küszóáram szilárdság:	min. PTI 250
Érintkezőtartó műanyag éghetősége:	UL 94 szerint V2
Alkalmazási szint:	3
Alkalmazási kategória:	D (IEC 335-1)
Vonatkozó szabvány:	MSZ EN 61058-1
Approbációk:	MEEI

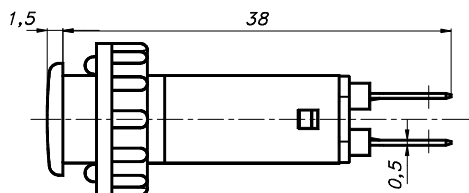
## Szerelési nyílás:

panelvastagság: max. 4 mm

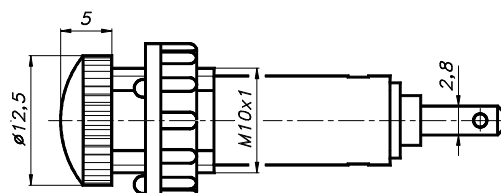


## Körvonalrajz

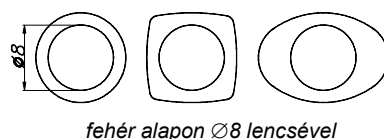
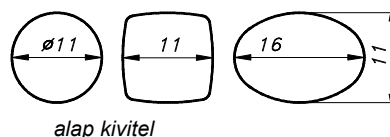
Lapos fejű változat:



Domború fejű változat:



Lapos fejű változatok fejformái:



## Rendeléskor megadandó kódszámok:

L-10/250 tip. - 250V~ hálózati feszültségre

Szín	Fejforma	∅ 11 lapos fej	▧ 11 ívelt oldalú lapos fej	⊕ 16 x 11 ellipszis alakú fej	∅ 12,5 domború fej
piros		3811	3821	3831	3801
zöld		3812	3822	3832	3802
narancs		3813	3823	3833	3803
víziszta		3814	3824	3834	3804
kék					
fehér alapon ∅8 mm	piros lencsével	3816	3826	3836	
	zöld lencsével	3817	3827	3837	
	narancs lencsével	3818	3828	3838	
	víziszta lencsével	3819	3829	3839	
	kék lencsével				

L-10/24 tip. - 24V feszültségre

Szín	Fejforma	∅ 11 lapos fej	▧ 11 ívelt oldalú lapos fej	⊕ 16 x 11 ellipszis alakú fej	∅ 12,5 domború fej
piros		3961	3971	3981	3951
zöld		3962	3972	3982	3952
narancs		3963	3973	3983	3953
víziszta		3964	3974	3984	3954
kék		3965	3975	3985	3955
fehér alapon ∅8 mm	piros lencsével	3966	3976	3986	
	zöld lencsével	3967	3977	3987	
	narancs lencsével	3968	3978	3988	
	víziszta lencsével	3969	3979	3989	
	kék lencsével	3970	3980	3990	

L-10/12 tip. - 12V feszültségre

Szín	Fejforma	∅ 11 lapos fej	▧ 11 ívelt oldalú lapos fej	⊕ 16 x 11 ellipszis alakú fej	∅ 12,5 domború fej
piros		3911	3921	3931	3901
zöld		3912	3922	3932	3902
narancs		3913	3923	3933	3903
víziszta		3914	3924	3934	3904
kék		3915	3925	3935	3905
fehér alapon ∅8 mm	piros lencsével	3916	3926	3936	
	zöld lencsével	3917	3927	3937	
	narancs lencsével	3918	3928	3938	
	víziszta lencsével	3919	3929	3939	
	kék lencsével	3920	3930	3940	

Gyártó:



**VA ELEKTRONIKA RT.**

H-5400 Mezőtúr, Fóti út 89. Pf.:16

Tel/Fax: 00-36-56-350-987

Magyarország - Hungary