

Műszaki tájékoztató az FK ... típusú kapcsolókról

Funkció: Az FK... típusú kétpólusú nyomógombos kapcsolók kertészeti gépek és készülékek, elektromos kisgépek és hasonló jellegű villamos berendezések működtetésére szolgálnak.

Érintésvédelem: II. érintésvédelemi osztályú készülékekhez.

Beépítés: A készülékgyártó által kialakított műanyag burkolat és működtető mechanizmus a kapcsolót helyzetében rögzíti és a kapcsoló érintésvédelmét biztosítja.

Védettség: min. IP 40 a beépítés után

Változatok:

Terhelhetőség	Működési mód	4 rugós bekötés	2 csavaros (2 rugós) bekötés		4 csavaros bekötés	
			Alsó bekötés	Felső bekötés	Alsó bekötés	Felső bekötés
3 A	Retesz nélkül	FK 300 FK 310	FK 320 A	FK 320 F	FK 340 A	FK 340 F
	Működés elleni reteszeléssel	FK 301	FK 321 A	FK 321 F	FK 341 A	FK 341 F
	Benttartó reteszeléssel	FK 302	FK 322 A	FK 322 F	FK 342 A	FK 342 F
6 A	Retesz nélkül	FK 600	FK 620 A	FK 610 F FK 620 F FK 630F	FK 640 A	FK 640 F
	Működés elleni reteszeléssel	FK 601	FK 621 A	FK 621 A	FK 641 A	FK 641 F
	Benttartó reteszeléssel	FK 602	FK 622 A	FK 622 F	FK 642 A	FK 642 F
8 A	Retesz nélkül	FK 800 FK 810	FK 820 A	FK 820 F	FK 840 A	FK 840 F
	Működés elleni reteszeléssel	FK 801	FK821 A	FK 811 F FK 821 F	FK 841 A	FK 841 F
	Bent tartó reteszeléssel	FK 802	FK822 A	FK 822 F	FK 842 A	FK 842 F

A kapcsolókat a megrendelő igénye szerinti alakú és méretű nyomógombokkal gyártjuk

Működési mód:

- **Reteszelés nélkül:** A nyomók alaphelyzetben **KI** állapotban vannak. A nyomógombok megnyomásával **BE** állapotba kerülnek, a nyomás megszűnésével a kapcsolók újra **KI** állapotba állnak vissza.
- **Működés elleni reteszelés esetén:** A reteszelés nélküli típusoktól eltérően a kapcsolót csak a retesz gomb benyomása után lehet **BE** állapotba hozni, a nyomás megszűnésével a kapcsolók újra **KI** állapotba állnak vissza.
- **Bent tartó reteszelés esetén:** A kapcsoló **BE** állapotba hozása után a reteszgomb megnyomásával a kapcsolót a **BE** helyzetben rögzítjük. **KI** állapotba a kapcsolót a nyomógomb újbóli megnyomásával lehet hozni.

- Mind a három változatnál az érintkezők mozgásának gyorsítása, illetve a kapcsolási hanghatása két eltérő mechanizmussal került megvalósításra. Az egyik esetben ezt egy golyó átugrása, míg a másik esetben a műanyag alkatrészek rugalmassága (FK...n típusjelzésű kapcsolók) biztosítja.

Működtetés erőszükséglete : ~ 13N

A kapcsoló működési útjai:

Változat	Teljes út	Bekapcsolási út	Utó út	Reteszgomb útja
Teleszkópos nyomógommbal	7 mm	2 mm	3 mm	min. 2 mm
Egyszerű nyomógommbal	5 mm	2 mm	3 mm	min. 2 mm

Csatlakozó kapcsok

Az FK... típusú kapcsolók igénytől függően készülhetnek 4 db csavar nélküli, rugós szorítású csatlakozóval; 2 db csavar nélküli, rugós szorítású, és 2 db csavar típusú csatlakozó kapcsolóval; valamint 4 db csavar típusú csatlakozó kapcsolóval. A csavar típusú csatlakozó kapcsolókba a csatlakozó vezeték rögzítése történhet a kapcsoló teteje, vagy a alján lévő fedél felől.

A csatlakozókapcsok kialakítása mind a három terhelési csoport (FK 3..., FK 6..., FK 8...) esetén azonos.

A csavar nélküli csatlakozó kapcsokba érvéghüvellyel ellátott hajlékony vezeték csatlakoznak. A csatlakoztatás a vezetéknek a kapcsoló oldalán lévő nyílásokba min. 8 mm mélyre történő bedugásával hozható létre. Csatlakoztatás után a rugós kötés önzáróvá válik. A kötések oldása a kapcsoló alsó fedelén lévő könnyítések áttörése után, az így keletkezett nyílásokon keresztül, a szorítórugók szerszámmal (pl.: max. 3 mm pengeszélességű csavarhúzóval) történő megemelésével valósítható meg. A csatlakozókapcsok 2-2 vezeték bekötésére alkalmasak. A csavar típusú csatlakozó kapcsok 1-1 előkészítés nélküli hajlékony rézvezeték bekötésére alkalmasak.

A csatlakozások létrehozása a kapcsolónak a készülékbe való beszerelése előtt, a bontása az onnan történő kiszerezés után történhet.

Csatlakozó vezeték:

FK 3... 0,5-0,75 mm² keresztmetszetű szigetelt hajlékony,
 FK 6... 0,5-1,0 mm² keresztmetszetű szigetelt hajlékony,
 FK 8... 0,7-1,5 mm² keresztmetszetű szigetelt hajlékony,

- Csavar nélküli csatlakozókapcsba való csatlakozás esetén a vezetékeket érvéghüvellyel kell ellátni.
- Csavar típusú csatlakozó kapcsba történő csatlakozás esetén előkészítés nélküli vezeték alkalmazható.

Elektromos terhelhetőség és élettartam EN 61058-1 szerint

FK 3... 3(3) A / 250 V~ 5E4 kapcsolás
 FK 6... 6(6) A / 250 V~ 5E4 kapcsolás
 FK 8... 8(8) A / 250 V~ 5E4 kapcsolás

Műanyag alkatrészek éghetőségi fokozata: Áramvezető részekkel érintkező műanyag alkatrészek esetében: min.V2 (UL 94 szerint)

Műanyagok kúszóáram szilárdsága: min. PTI 250

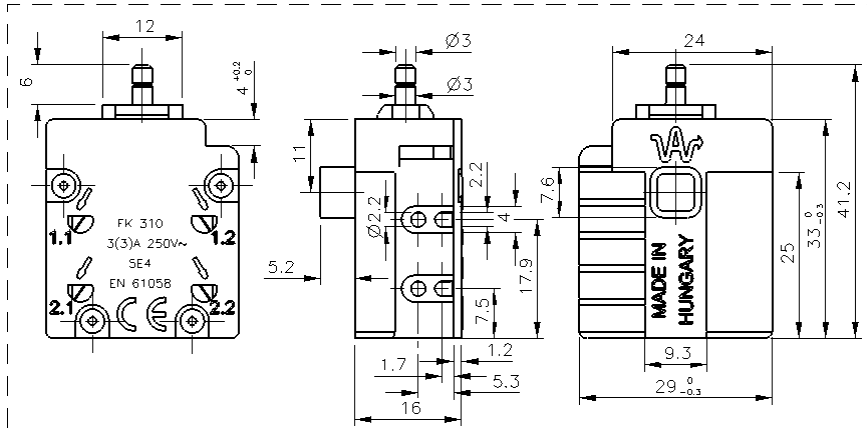
Kúszóáramutak és léghézagok: min. 3 mm

Alkalmazási kategória: C (IEC 335 – 1)

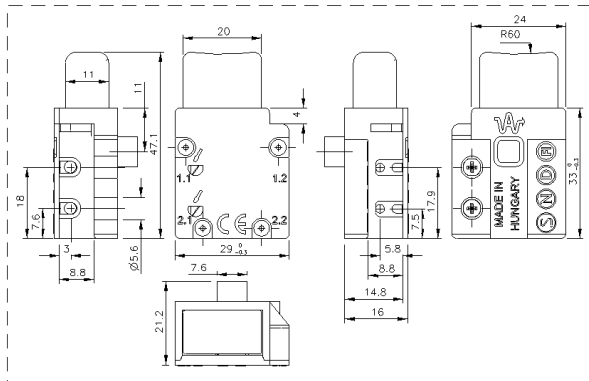
Alkalmazott szabvány: MSZ EN 61058-1

Körvonal rajzok:

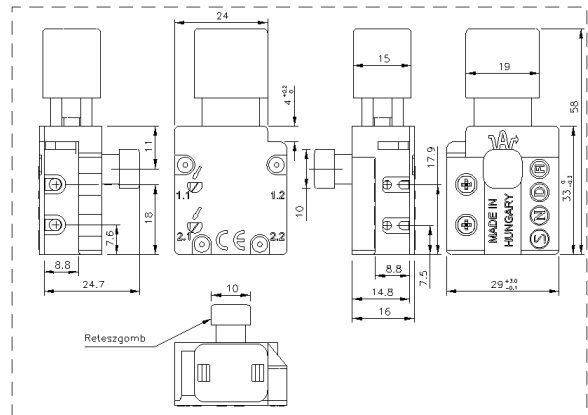
FK ... kapcsoló alap kiépítés (nyomógomb nélkül) 4 db csavar nélküli csatlakozó kapocscsal:



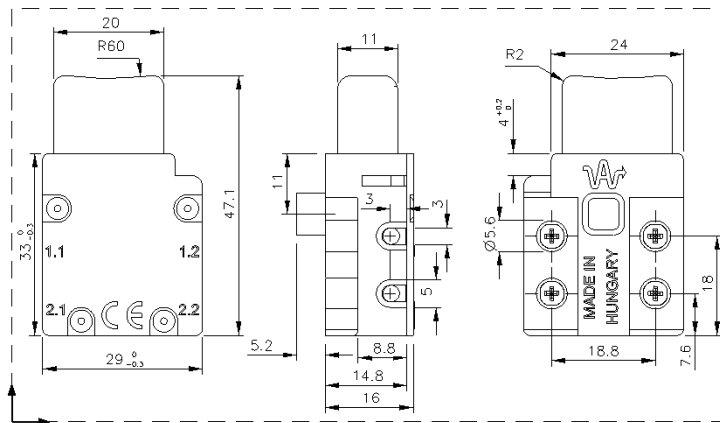
FK... kapcsoló (FK 610) 2 db csavar nélküli, és 2 db csavar típusú csatlakozó kapocccsal:



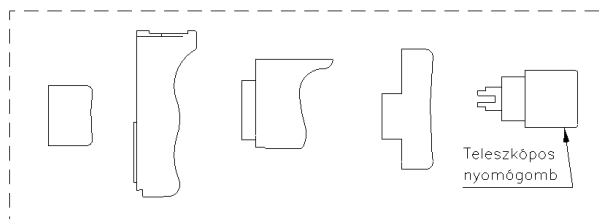
FK... kapcsoló (FK 811) 2 db csavar nélküli, és 2 db csavar típusú csatlakozó kapocccsal, teleszkópos nyomógombbal, retesztelt működéssel:



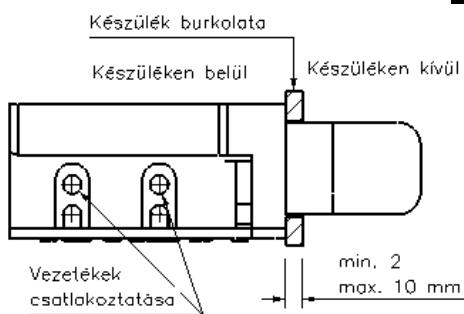
FK ... kapcsoló 4 db csavar típusú csatlakozó kapoccsal:



Példák nyomógomb választékra:



Beépítés:



A mennyiben a kapcsoló működtető gombja a készülék burkolatán kívülre ér, úgy a mellékelt ábra szerinti beépítési méreteket be kell tartani.

Gyártó:



VA ELEKTRONIKA RT.

H-5400 Mezőtúr, Fóti út 89. Pf.:16

Tel/Fax: 00-36-56-350-987

Magyarország - Hungary