



V.A. Elektronika Zrt.

5400 Mezőtúr, Fóti út 89.

tel.:56/350-167; fax:56/350-987

Web site:www.vart.hu; e-mail: vart@vart.hu

Műszaki tájékoztató **az S11... típusú nyomóelemekről**

Funkció: Az S11... típusú nyomóelem különböző áramkörök közvetett (nyomótagon keresztül) úton történő kapcsolására szolgál. Ezáltal alkalmazható végállás-
kapcsolóként véghelyzetek érzékelésére, vagy biztonsági kapcsolóként burkolatok
eltávolításának kontrollálására.

Érintésvédelem: III. érintésvédelemi osztályú készülékekhez.

Beépítés: A nyomóelem felfogatása a szerelőlapra M4 csavarral a rajzoknak
megfelelően történik.

Védettség: IP 00, vagy beépítés után a tokozás által biztosított védettség

Változatok:

S.sz.:	Típus.:	Leírás
1.	S11	A nyomórúd kinyúlása 9 mm. Felfogató talp nélkül.
2.	S11/2	A nyomórúd kinyúlása 19 mm. Felfogató talp nélkül.
3.	S11/3	A nyomórúd kinyúlása 10 mm. Felfogató talppal.
4.	S11/4	A nyomórúd kinyúlása 19 mm. Felfogató talppal.
5.	S11/5	A nyomórúd kinyúlása 9 mm. Felfogató talppal.

Működési mód: Az S11.. nyomóelem rúdját nyomva a 1,5 mm elmozdulást elérve
az NC érintkező nyit, 5 mm elérése után az No érintkező zár. A nyomóelem teljes
benyomási útja 6,5 mm. A rúdra ható nyomóerő megszűntetése után a nyomóelem
alap állapotba áll.

Csatlakozó kapcsolók

Az S11.. nyomóelemek csavaros csatlakozású csatlakozókapcsolókkal vannak ellátva.

Elektromos terhelhetőség és élettartam

Névleges áramerősség: 10 A

Névleges feszültség: 50 V ~

Élettartam: 1E4 kapcsolási ciklus

Műanyag alkatrészek éghetőségi fokozata: Áramvezető részekkel érintkező
műanyag alkatrészek esetében: min. V2 (UL 94 szerint)

Kúszóáramutak és léggökök: min. 3 mm

Kúszóáram szilárdság: PTI 250

Alkalmazási kategória: D (IEC 335 – 1)



V.A. Elektronika Zrt.

5400 Mezőtúr, Fóti út 89.

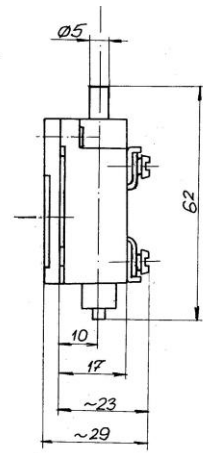
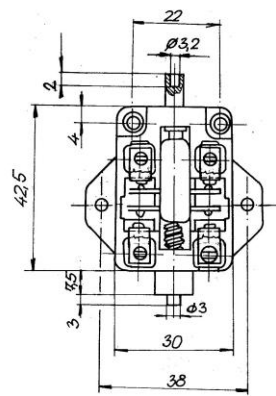
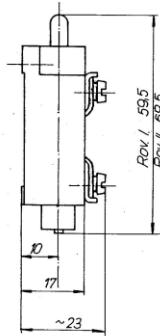
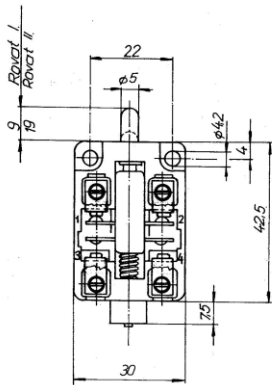
tel.:56/350-167; fax:56/350-987

Web site:www.vart.hu; e-mail: vart@vart.hu

Csatlakozó vezeték: max. 1,5 mm²

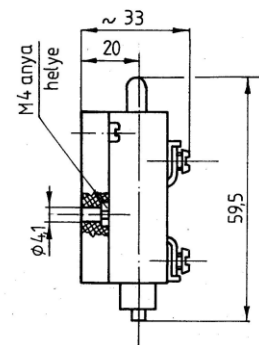
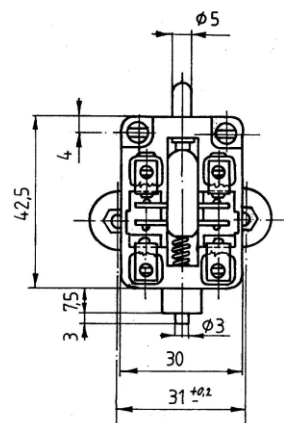
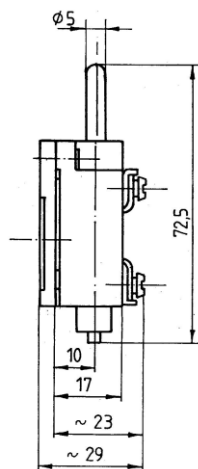
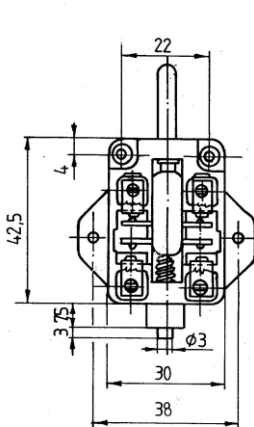
Vonatkozó szabvány: MSZ EN 61058-1

Körvonal rajzok:



S11; S11/2

S11/3



S11/4

S11/5