

Technische Beschreibung

L-10 Signalleuchten auf 12 bzw. 24V Zwerg-, oder 250 V Netzspannung

Anwendungssgebiet: Zur Signalisierung der Funktionen von Geräten und Hausgeräten auf Zwerg- oder 250V Netzspannung.

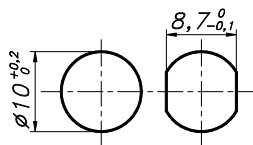
Das Gehäuse wurde aus durchsichtigem Makrolon gefertigt, das mit unterschiedlich- ausstatteten Kopfformen (Runde, Quadrat mit gewölbten Seiten, Ellipsenform) versehen ist. Das Stielteil besitzt einen M10×1 Lauf, der von beiden Seiten auf 8, 5 mm abgeplatt ist. Seine Farbe kann rot, grün, orange, blau oder wasserhell sein. (Blaue Farbe nur zur Minispannung-Signalleuchte.) Die Makrolon-Fassung kann in das Gehäuse einsprengen. Die Fassung enthält zwei AMP 2,8×0,5 Ausführungen, zu denen 14 bzw. 28 V Glühlampe, oder Glimmlampe und Vorschaltwiderstand gelötet ist. Die Nennspannung von Zwergspannung-Glühlampen ist wegen Lebensdauererlängerung höher, als die Nennspannung von der Lampe. Die Befestigung von der Signalleuchte passiert mit Hilfe von M 10×1 Mutterschraube.

Technische Daten:

Nennspannung:	250 V~, bzw. 12 oder 24 V ac/dc Zwergspannung
Nennstrom:	0, 85 mA (bei grüner Farbe 1, 5 mA) / 250 V~; 25 mA / 12V ac/dc, bzw. 40mA / 24 V ac/dc
Lampenlebensdauer:	min. 20 000 Stunden
Umgebungstemperatur:	T85
Stromschlagschutz:	Zu Geräten von I. und II. Berührungsschutzklasse
Ausführungen für die Anschlüsse:	2, 8 x 0,5 mm Anschlussklemme, blanker Gelbkupfer
Anschlussleitung:	0, 5 - 1 mm ² isolierte, biegsame Leitung (zu Erwärmepfung: Querschnitt 0,75 mm ²)
Schutz:	IP40 bei normaler Montageart
Kriechstrom und Luftspalt:	min. 3 mm
Kriechstromfestigkeit von dem Isoliationsstoff:	min. PTI 250
Brennberkait von dem kontakhaltenden Plastik:	V2 nach UL 94
Anwendungsstand:	3
Anwendungskategorie:	D (IEC 335-1)
Entsprechende Norm:	MSZ EN 61058-1
Approbationen:	MEEI

Installationsspalte:

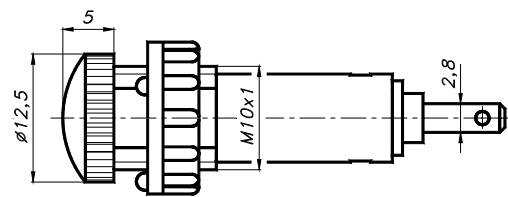
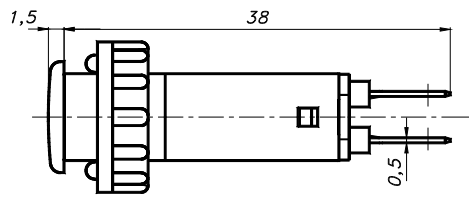
Paneldicke: max. 4 mm



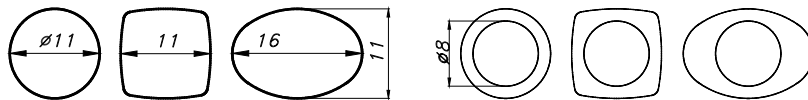
Umrisszeichnung:

Flachköpfiger Typ:

Konvexköpfiger Typ:



Kopfformen von den flachköpfigen Typen:



Grundausrüstung

Auf weissem Basis mit $\varnothing 8$ Linse

Bei der Bestellung sollen die folgende Kennzahlen angegeben werden:

L-10/250 Typ – auf 250V Netzspannung

Kopfform Farbe		$\varnothing 11$ Flachkopf	$\nabla 11$ Flachkopf mit gewölbten Seiten	$\oplus 16 \times 11$ ellipsenförmiger Kopf	$\varnothing 12,5$ konvexförmiger Kopf
rot		3811	3821	3831	3801
Grün		3812	3822	3832	3802
Orange		3813	3823	3833	3803
wasserhell		3814	3824	3834	3804
Blau					
Auf weissem Basis $\varnothing 8$ mm	Mit roter Linse	3816	3826	3836	
	Mit grüner Linse	3817	3827	3837	
	Mit oranger Linse	3818	3828	3838	
	Mit wasserheller Linse	3819	3829	3839	
	Mit blauer Linse				

L-10/24 Typ – auf 24V Spannung

Kopfform Farbe		$\varnothing 11$ Flachkopf	$\nabla 11$ Flachkopf mit gewölbten Seiten	$\oplus 16 \times 11$ ellipsenförmiger Kopf	$\varnothing 12,5$ konvexförmiger Kopf
Rot		3961	3971	3981	3951

<i>Grün</i>		<i>3962</i>	<i>3972</i>	<i>3982</i>	<i>3952</i>
<i>Orange</i>		<i>3963</i>	<i>3973</i>	<i>3983</i>	<i>3953</i>
<i>Wasserhell</i>		<i>3964</i>	<i>3974</i>	<i>3984</i>	<i>3954</i>
<i>Blau</i>		<i>3965</i>	<i>3975</i>	<i>3985</i>	<i>3955</i>
<i>Auf weissem Basis Ø8 mm</i>	<i>Mit roter Linse</i>	<i>3966</i>	<i>3976</i>	<i>3986</i>	
	<i>Mit grüner Linsel</i>	<i>3967</i>	<i>3977</i>	<i>3987</i>	
	<i>Mit oranger Linse</i>	<i>3968</i>	<i>3978</i>	<i>3988</i>	
	<i>Mit wasserklarer Linse</i>	<i>3969</i>	<i>3979</i>	<i>3989</i>	
	<i>Mit blauer Linse</i>	<i>3970</i>	<i>3980</i>	<i>3990</i>	

L-10/12 Typ – auf 12V Spannung

<i>Kopfform Farbe</i>		<i>Ø 11 Flachkopfj</i>	<i>▣ 11 Flachkopf mit gewölbten Sieten</i>	<i>⊕ 16 x 11 ellipsenförmiger Kopf</i>	<i>Ø 12,5 konvexförmiger Kopf</i>
<i>Rot</i>		<i>3911</i>	<i>3921</i>	<i>3931</i>	<i>3901</i>
<i>Grün</i>		<i>3912</i>	<i>3922</i>	<i>3932</i>	<i>3902</i>
<i>Orange</i>		<i>3913</i>	<i>3923</i>	<i>3933</i>	<i>3903</i>
<i>Wasserhell</i>		<i>3914</i>	<i>3924</i>	<i>3934</i>	<i>3904</i>
<i>Blau</i>		<i>3915</i>	<i>3925</i>	<i>3935</i>	<i>3905</i>
<i>Auf weissem Basis Ø8 mm</i>	<i>Mit roter Linse</i>	<i>3916</i>	<i>3926</i>	<i>3936</i>	
	<i>Mit grüner Linse</i>	<i>3917</i>	<i>3927</i>	<i>3937</i>	
	<i>Mit orager Linse</i>	<i>3918</i>	<i>3928</i>	<i>3938</i>	
	<i>Mit wasserklarer Linse</i>	<i>3919</i>	<i>3929</i>	<i>3939</i>	
	<i>Mit bluer Linse</i>	<i>3920</i>	<i>3930</i>	<i>3940</i>	